



Elektroinstallationen

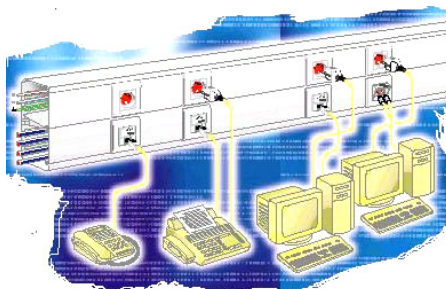
Neu- und Umbauten

Als leistungsfähiges und motiviertes Team von ausgewiesenen Fachleuten, planen und realisieren wir Ihr Bauvorhaben nach Ihren persönlichen Wünschen.

Bei Neu- oder Umbauten sind wir Ihr fachkompetenter Partner, wenn es darum geht, Lösungen mit möglichst geringem Aufwand zu finden.



Dank neuester Leitungsführungs- und Sockelleistensysteme ist es heute möglich, elektrische Leitungen einfach zu erneuern, ohne ganze Wände aufzuschlitzen. Mit einer modernen Elektroverteilung gewährleisten wir Ihre Sicherheit z.B. mit einem Fehlerstromschutzschalter (FI), der Ihre Familie vor den Gefahren im Umgang mit Strom schützt.



Service Arbeiten und Elektro Notruf 24h

Wir beheben für Sie rasch und kompetent alle Probleme oder Störungen von elektrischen Anlagen.

Als besonderen Service für unsere Kunden, haben wir den Elektro Notruf eingerichtet. Sie erreichen uns unter der normalen Rufnummer **041 451 04 14** während **7 Tagen rund um die Uhr**.

So können Sie sich immer auf unsere Hilfe verlassen.



Verkauf und Beratung Leuchtkörper & Elektrogeräte

Wir beraten Sie in Sachen Licht und installieren Ihre Leuchtkörper und die dazugehörigen Leuchtmittel. Dank unserer langjährigen Erfahrung, rücken wir für Sie alles ins richtige Licht!

Ausserdem können Sie bei uns elektronische Haushaltsgeräte wie z.B. Kochherd, Dampfabzug, Kühlschrank usw. kaufen.



Referenzen

- 4B, Ebikon
- Überbauung Obfalken, Ebikon
- Altersheim Känzeli, Ebikon
- LUKB, Luzern
- Lucerne Golfclub, Dietschiberg
- Kantonsspital, Luzern
- Überbauung Wiesweg 1, Root
- Wohn- & Geschäftshaus Gartenweg 1, Ebikon
- Überbauung Stüdweid, Eschenbach
- Überbauung Oberdierikonserstr. 21, Ebikon
- Rockwell Automation, Dierikon

Sicherheitsprüfung der Elektroinstallationen

Viele Eigentümer von Geschäfts- und Privatwohnungen wissen nicht, dass die Elektroinstallationen in regelmässigen Abständen kontrolliert werden müssen. Früher war dies die Aufgabe des Stromlieferanten. Seit Anfang 2002 liegt diese Kontrolle aber in der **Verantwortung des Eigentümers**.

Warum eine Sicherheitsprüfung?

An elektrischen Geräten können Schäden durch Alterung, Witterung, Abnutzung und falscher Installation entstehen. Die Schäden kommen jedoch meist erst zum Vorschein, wenn Unfälle oder Brände passiert sind.

Darum ist unsere Tochterfirma **Elektro Kontrollen Gerig GmbH** Ihr richtiger Ansprechpartner!